



Comune di Ripatransone  
Provincia di Ascoli Piceno

PIANO COMUNALE DI  
PROTEZIONE CIVILE

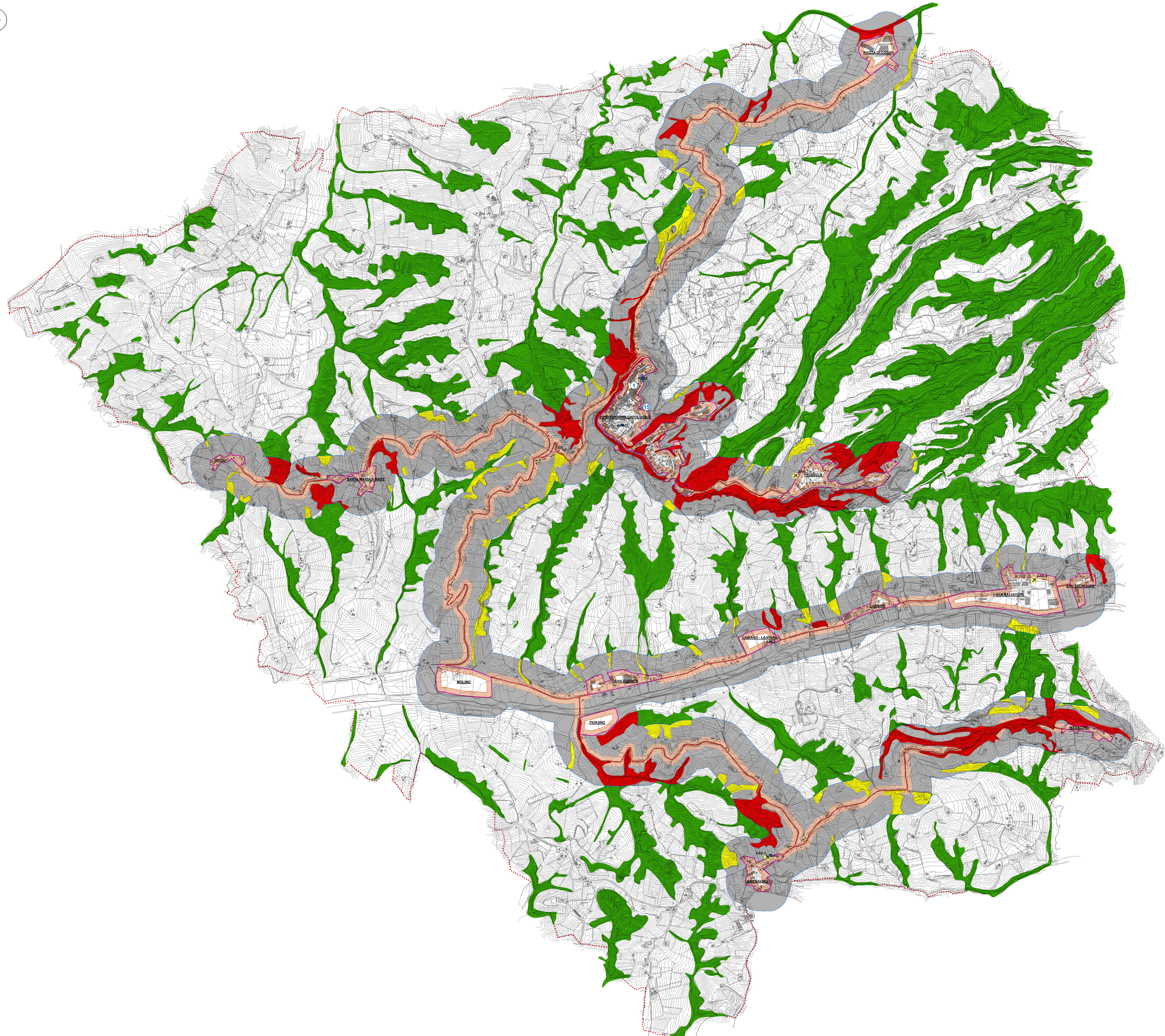
scala 1:13.000

CARTA DEL RISCHIO INCENDI BOSCHIVI E DI INTERFACCIA

TAV n. 9

Ottobre 2015

Il Sindaco	Il Responsabile Area Tecnica	Soggetto realizzatore Ing. Di Giacinti Tiziano
Il Segretario Comunale	Il Comandante dei Vigili Urbani	Collaboratore Ing. Porrà Daniele



- AGGREGATI
- STRADE
- BOSCHI
- LINEA PERIMETRALE
- FASCIA INTERFACCIA
- LIVELLO ALTA PERICOLOSITA'
- LIVELLO MEDIA PERICOLOSITA'
- LIVELLO BASSA PERICOLOSITA'
- A.P.S. - Area di Attesa e di Primo Soccorso
- Z.A.E. - Zona per atterraggio elicotteri
- Confine Comunale
- 1 Municipio (C.O.C. 1)
- 15 Punto di approvvigionamento idrico "Sorgente Comunale Le Fonti"